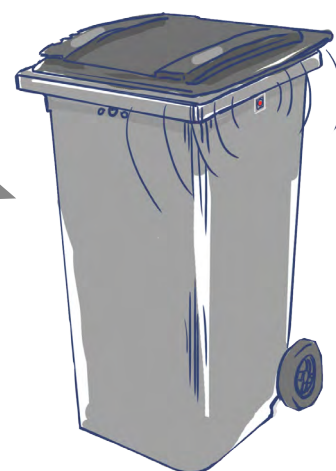


Enfermez vos gants, masques chirurgicaux et tous les textiles sanitaires dans un sac plastique hermétiquement fermé et jetez-le dans le bac à ordures ménagères.



Enfermez vos mouchoirs dans un sac hermétiquement fermé, pour le bon geste de tri, merci de vous reporter au guide du tri de votre secteur.



Ces déchets **ne doivent pas être placés dans les sacs transparents** des déchets recyclables sous peine de ne pas être collectés, afin d'assurer au mieux la protection des salariés qui les manipulent manuellement au centre de tri.

